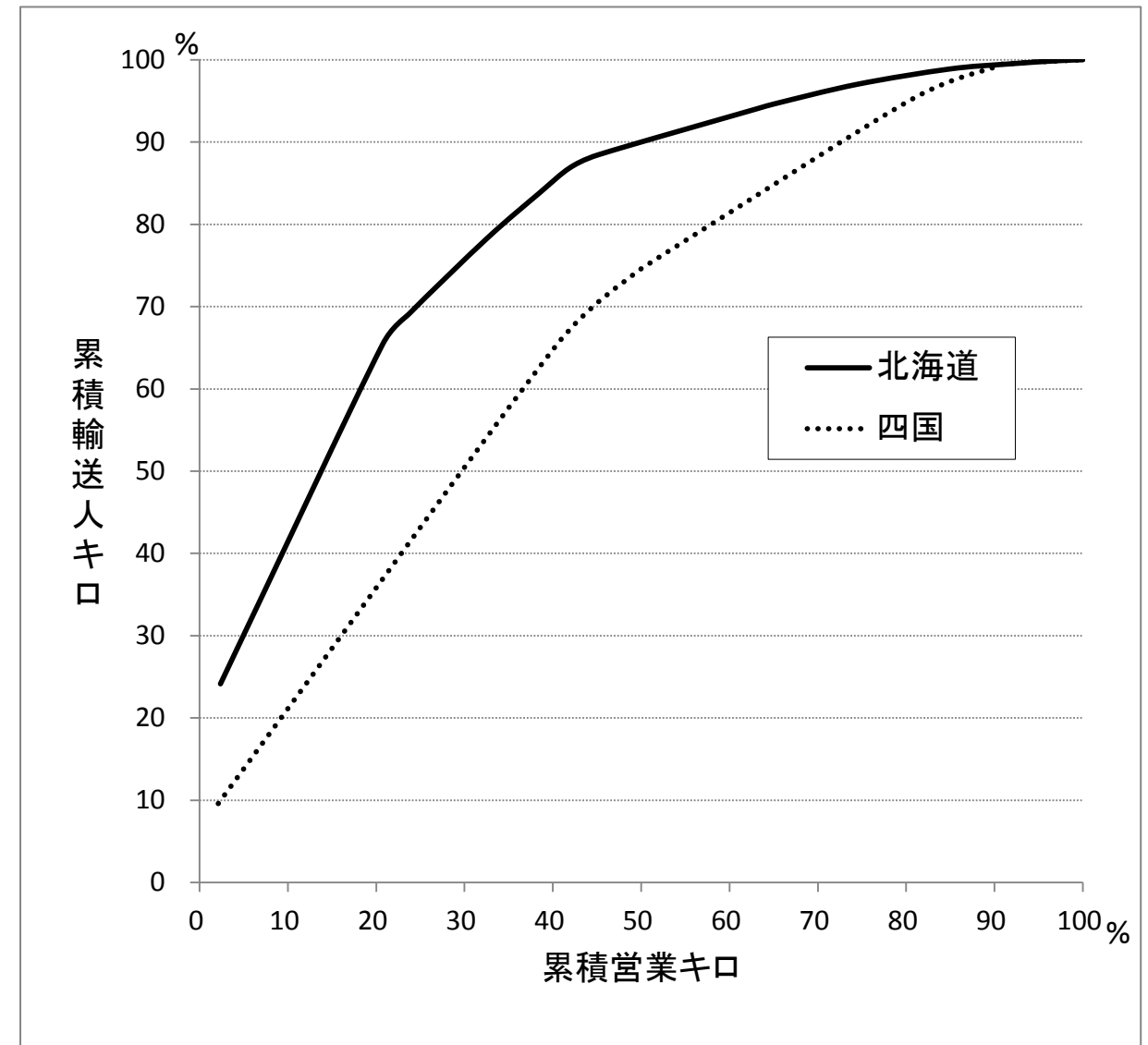


# JR北海道・四国2010年度路線別累積輸送量

	1986年度	2010年度	累積 輸送密度	累積率(%)	
	路線別 輸送密度	路線別 輸送密度		営業キロ	輸送人キロ
<b>北海道</b>	<b>4,306</b>	<b>4,657</b>			
千歳線	22,123	47,492	47,492	2.4	24.2
函館線	9,606	10,468	14,703	20.7	65.4
札沼線	2,291	5,773	13,553	23.8	69.2
室蘭線	5,151	4,843	11,215	32.5	78.2
石勝線	4,533	4,333	10,151	38.4	83.8
海峡線	5,532	4,137	9,647	41.9	86.9
江差線	4,026	2,286	9,126	45.1	88.5
根室線	2,029	1,450	6,959	62.9	94.0
富良野線	2,156	1,406	6,772	65.1	94.6
石北線	2,391	1,182	6,069	74.4	97.0
宗谷線	1,323	829	5,428	84.8	98.9
釧網線	862	432	5,065	91.5	99.5
日高線	893	329	4,780	97.3	99.9
留萌線	537	182	4,657	100.0	100.0
<b>四国</b>	<b>5,662</b>	<b>4,418</b>			
本四備讃線	11,466	20,040	20,040	2.1	9.6
予讃線	7,838	6,430	7,143	40.4	65.2
高德線	6,261	4,366	6,650	49.1	73.9
内子線	3,814	3,768	6,614	49.7	74.4
徳島線	5,264	3,014	6,121	57.6	79.8
土讃線	4,583	2,954	5,210	80.8	95.3
牟岐線	3,135	1,826	4,862	90.1	99.1
鳴門線	2,676	1,615	4,826	91.1	99.5
予土線	628	248	4,418	100.0	100.0



\* 1986年度輸送密度は青函・宇高航路利用を換算推計加算(斜字部分)

出典:昭和61年度国鉄決算、平成22年度『鉄道統計年報』